

L'ŒIL À L'ŒUVRE



A L F R E D P E L L A N , M a s c a r a d e , 1 9 4 2

350 ANS
MONTREAL
fête



MUSÉE D'ART CONTEMPORAIN DE MONTRÉAL

L'ŒIL À L'ŒUVRE

L'exposition que vous verrez aujourd'hui présente une partie de la collection du Musée d'art contemporain de Montréal.

Les œuvres qui la composent sont le fruit de l'imagination d'artistes québécois, canadiens et étrangers. L'œil à l'œuvre est un jeu qui vous permettra d'aiguiser votre sens de l'observation tout en découvrant l'univers visuel de quelques artistes.

Ce jeu se réalise en deux temps.

Avec vos talents de détective, repérez les œuvres correspondant aux détails suivants. Poursuivez votre enquête en recherchant les informations demandées.



INDICE : OUVREZ L'ŒIL! PRÈS DES ŒUVRES, IL Y A DE L'INFORMATION ÉCRITE.

ATTENTION : LES DÉTECTIVES REGARDENT UNIQUEMENT AVEC LEURS YEUX ET NE LAISSENT JAMAIS D'EMPREINTES...

1

QUEL EST LE NOM DE LA FONDATION QUI A DONNÉ CETTE ŒUVRE AU MUSÉE?



7

QUI A PEINT CE TABLEAU?

2

EN QUELLE ANNÉE CE TABLEAU A-T-IL ÉTÉ PEINT?

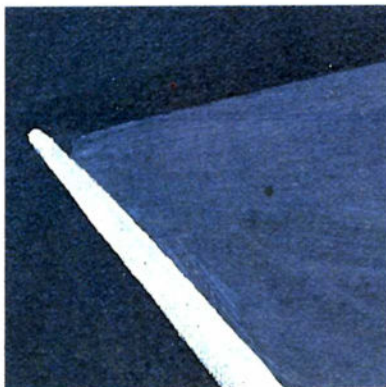


8

QUEL EST LE NOM DE LA TECHNIQUE D'IMPRESSION UTILISÉE PAR L'ARTISTE?

3

QUELLE SORTE DE PEINTURE A-T-IL UTILISÉE POUR RÉALISER SON TABLEAU?



9

QUEL EST LE NOM DU COLLECTIONNEUR PROPRIÉTAIRE DE CE PORTRAIT?

4

COMBIEN DE TABLEAUX Y A-T-IL DANS LE CADRE?



10

QUEL BOIS ROBERT ROUSSIL A-T-IL UTILISÉ POUR RÉALISER SA SCULPTURE?

5

D'APRÈS VOUS, COMMENT APPELLE-T-ON L'OUTIL AVEC LEQUEL BORDUAS A PEINT SON TABLEAU?

- PINCEAU
- SPATULE
- ROULEAU

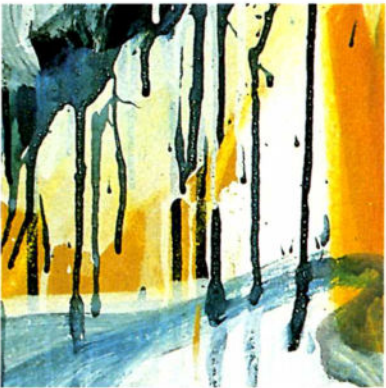


11

QUEL EST LE TITRE DE CE TABLEAU?

6

QUELS MATÉRIAUX YVES TRUDEAU A-T-IL UTILISÉS POUR RÉALISER SA SCULPTURE?



12

QUEL NUMÉRO LE PEINTRE A-T-IL UTILISÉ DANS LE TITRE DE SON TABLEAU?

- Alfred Pellan (page couverture)*
Mascarade, 1942
Huile sur toile
130,5 x 162,2 cm
© Alfred Pellan 1992
1. *Stanley Cosgrove*
Young Girl (détail), 1950
Huile sur panneau de bois
43 x 35,5 cm
Don : Fondation Max et Iris Stern
 2. *Pierre Gauvreau*
Oblongue étalène (détail), 1947
Huile sur toile
60,8 x 106,5 cm
Don : M. Gilles Corbeil
 3. *Jean-Paul Jérôme*
L'Aube-Pastorale (détail), 1954
Huile sur toile
45,7 x 61,2 cm
 4. *Jean Dallaire*
Le Peintre maudit (détail), v. 1954
Huile sur toile
50,8 x 61 cm
Don : Fondation Max et Iris Stern
 5. *Paul-Émile Borduas*
Sans titre (n° 34) (détail), 1957
Huile sur toile
129 x 195 cm
Don : Musée nationaux du Canada
 6. *Yves Trudeau*
L'Homme révolté ou
Composition 412 (détail), 1963
Bois et fer soudé
90,3 x 52,2 x 49,6 cm
Don de l'artiste
 7. *Marcelle Ferron*
Composition en bleu (détail),
1950
Huile sur masonite
41,8 x 47,2 cm
Don : D' Bruno M. Cormier et
M^{me} Ruby Cormier
 8. *Albert Dumouchel*
Lettre ouverte à un jeune
Beatle anglais (détail), 1965
Lithographie, 15/16
56,5 x 76,1 cm
© Albert Dumouchel 1992 /
Vis'Art Droit D'auteur inc.
 9. *Gabor Szilasi*
Andor Pasztor, Montréal (détail),
1977
Portrait : épreuve argentique
Intérieur : épreuve couleur
Tirage de 1979
28,7 x 22,3 cm (chacune)
 10. *Robert Rousil*
Bois de balancier (détail), 1968
Orme
180,3 x 100,3 x 40 cm
Don : anonyme
 11. *Jean Dubuffet*
Chacun chez soi (détail), 1957
Huile sur toile
80 x 100,2 cm
© Jean Dubuffet 1992 /
Vis'Art Droit D'auteur inc.
 12. *Jacques Hurtubise*
Peinture n° 41 (détail), 1962
Huile sur toile
195,9 x 127,1 cm

Ce carton d'activité a été réalisé par la Direction de l'éducation et de la documentation.

Conception et rédaction : Luc Guillemette
Éditrice déléguée : Chantal Charbonneau
Conception graphique : Devant le jardin de Bertuch
Photos 1, 7 et 12 : Denis Farley
9 : Richard-Max Tremblay

Toutes ces œuvres font partie de la collection du Musée d'art contemporain de Montréal.

Le Musée d'art contemporain de Montréal est une société d'État subventionnée
par le ministère des Affaires culturelles du Québec
et bénéficie de la participation financière de Communications Canada et du Conseil des Arts du Canada.