

EXPOSITION
M. A. C.

COLLECTIONS

6 Janvier - 13 Février - 1966 - January 6 - February 13

MUSÉE D'ART CONTEMPORAIN

4040 EST RUE SHERBROOKE MONTRÉAL CANADA

DU MARDI AU DIMANCHE 12-6, 7-9 P.M. TUESDAY TO SUNDAY

La présentation de notre première exposition des collections du Musée d'art contemporain exige quelques remarques préliminaires. D'abord, il s'agit d'une partie seulement des oeuvres d'art inscrites au catalogue, soit environ le tiers; ensuite, il s'agit du résultat de notre première année de travail; enfin, il faut rappeler l'orientation internationale bien particulière, celle de l'art contemporain récent, celui qui se fait, aussi bien au Canada, qu'à l'étranger.

L'éventail que nous présentons se place sous le signe des manifestations très variées de la sensibilité plastique; nous invitons le public à apprécier les variations dynamiques et salutaires d'artistes contemporains, et nous l'invitons également à ne pas oublier cette page impressionnante de nos collections, celle du Symposium international de sculpture du Québec, présenté dans nos jardins.

Une part considérable de cette exposition est due à la générosité d'artistes du Québec qui ont voulu marquer leur intérêt pour notre musée en lui offrant une oeuvre; comme les achats, les offres de don doivent recevoir l'approbation du Comité d'acquisition, qui fait preuve d'une sévérité garantissant la qualité du catalogue des oeuvres.

Le développement des collections du musée constitue un des aspects importants de notre participation au travail considérable du Ministère des affaires culturelles du Québec.

Our first showing of the Museum of Contemporary Art collections requires a few preliminary comments. First and foremost, this exhibition is only a partial presentation of the works now in our catalogue, approximately one-third; secondly, this exhibition is the result of our first year of operations; last, but not least, we would like to remind you of the international trend given, as far as contemporary art is concerned, thus meaning what is presently being done here, in Canada, as well as in other parts of the world.

This wide range of action is only made possible under the many diversified fields of pictorial sensibility. Consequently, the public is invited to estimate the many dynamic and beneficial variations of contemporary art, and we also invite this public not to forget an important part of our collection: the International Symposium of Sculpture, now being exhibited in our gardens.

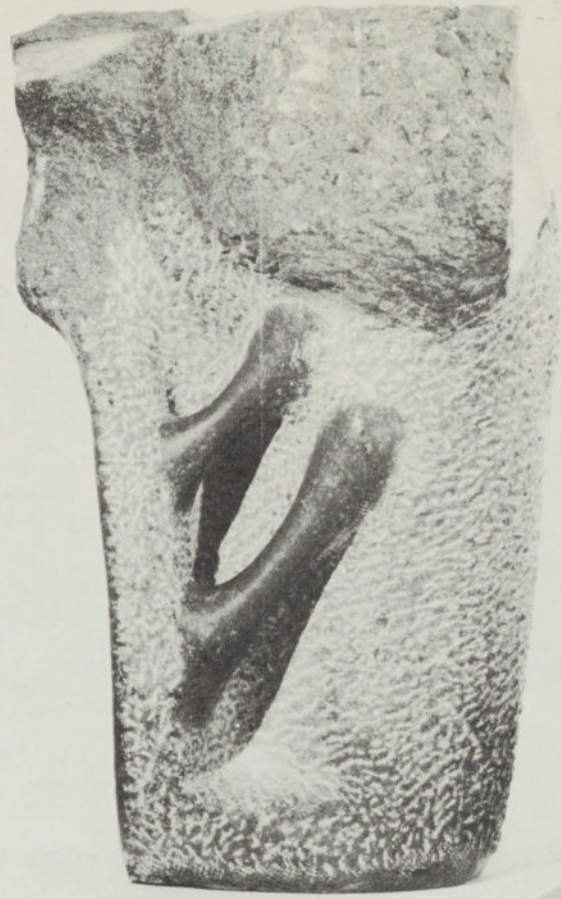
A large part of this exhibition is made possible by the generosity of many Quebec artists, who, in order to prove their interest in our Museum, have contributed in donating one of their works. The donations, as well as the purchases, must be approved by our Acquisition Committee who, in turn, has proven his ability in warranting the quality of the works in our catalogue.

The development of Museum Collections constitutes one of the many aspects of our participation to the goal the Quebec Department of Cultural Affairs has endeavoured to achieve.

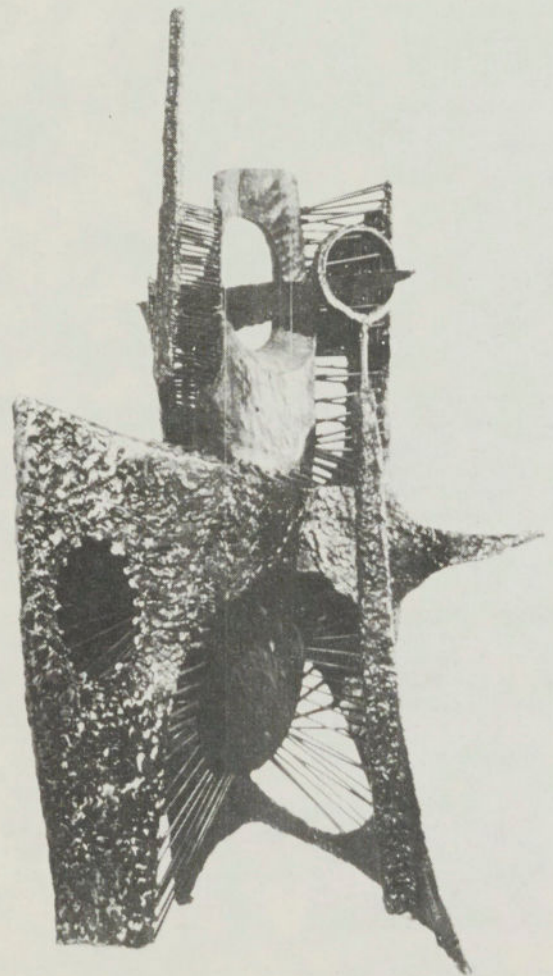
007548



N
916-AS
.M.F
C761
301



29 14
85 86





79

91 31





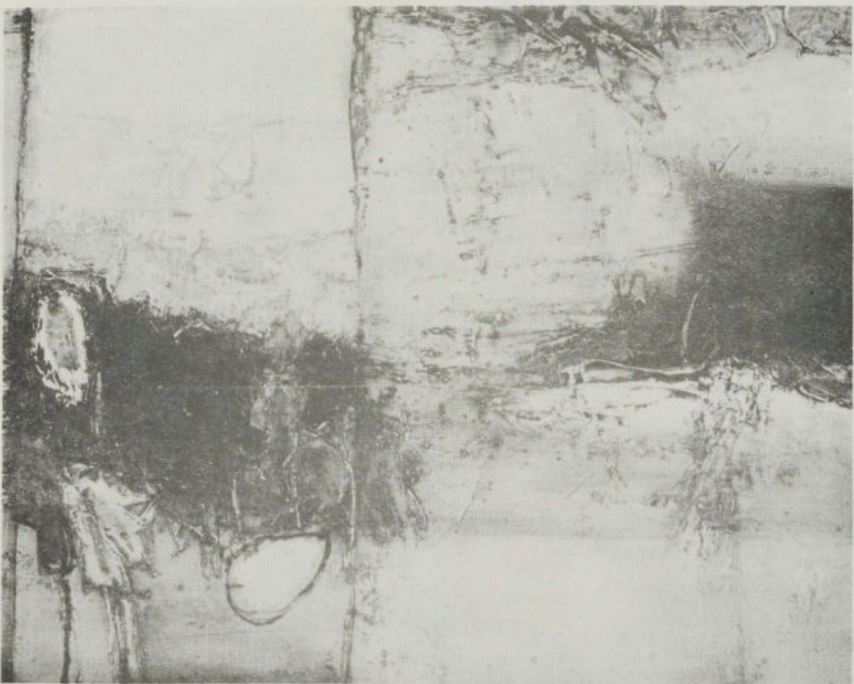
11



70



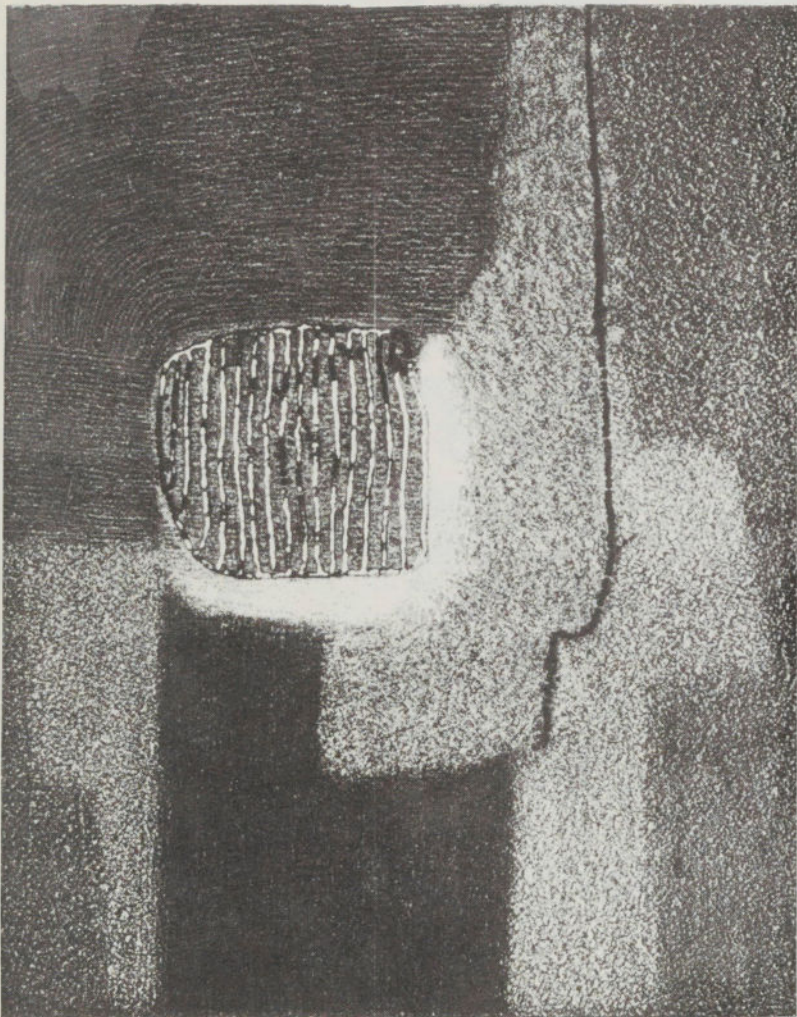
72



18



56 5
69 35



- 1 Karel APPEL (Hollande, 1921)
Tragique
1962, collage, 25½x20"
- 2 A. ARIZA (Espagne, 1920)
Paysage
1963, gouache, 13 x 19½"
Don de Mme Marie-Paulé Poulin
- 3 Manolo BEA (Espagne, 1934)
Cerradurra
1962, huile, 20 x 24"
- 4 Paul-Vanier BEAULIEU (Canada, 1910)
Composition sur fond rouge
1963, huile, 23½ x 47"
Don de M. Claude Beaulieu
- 5 Léon BELLEFLEUR (Canada, 1910)
Fleur barbelée
1963, dessin à l'encre 25 x 19"
- 6 Louis BELZILE (Canada, 1929)
KA
1962, huile, 60 x 48"
Don de M. Roland Dumais
- 7 BERNIK
Triptyque
1964, gravure, 22 x 19½"
- 8 Jean BERTRAND (Canada, 1929)
Froidure
1965, huile, 48 x 59"
Don de l'artiste
- 9 Jacques BESNER (Canada, 1919)
L'attention
1963, sculpture en acier, 23"
Don de l'artiste
- 10 Jordi BONET (Espagne, 1932)
Vivir y Morir
1965, murale de béton, 8 x 30'
Don de l'artiste
- 11 Paul-Émile BORDUAS (Canada, 1905-1960)
Gouache bleue
1954, gouache, 14 x 16½"
- 12 Paul-Émile BORDUAS
Translucidité
1955, huile, 20 x 24"
- 13 Bernard BUFFET (France, 1928)
Nature morte à la plie
1951-52, huile, 19 x 25½"
Don de M. Gérard Beaulieu
- 14 Augustin CARDENAS (Cuba, 1927)
TAILLE DIRECTE
1964, sculpture sur pierre, 25½"
- 15 CÉSAR (France, 1921)
Mur brun
1961, lithographie, 26 x 20"
- 16 Cedric CHANG (Chine, 1934)
Grotto of Argripento
1965, huile, 24 x 24"
- 17 Jacques CHAPDELAINÉ (Canada, 1932)
Dilemne
1962, sculpture sur bois, 61"
- 18 Monique CHARBONNEAU (Canada, 1931)
Ailleurs
1963, huile, 30 x 40"
Don de l'artiste
- 19 Jean COCTEAU (France, 1889-1964)
Taureaux
1965, édition, 32 lithographies
- 20 Leoni COLANGELO (Canada, 1916)
Rythmes de sous-bois
1964, dessin, 24 x 26"
Don de l'artiste
- 21 CRUZ-DIEZ (Vénézuéla, 1923)
Psychromie No 190
1965, relief cynétique, 23½ x 23½"
- 22 Jean DALLAIRE (Canada, 1916-1965)
Calcul solaire No 2
1957, huile, 48 x 36"
- 23 Leonardo DELFINO (Italie, 1928)
Eros
1965, sculpture, 82"
Symposium du Québec 1965
- 24 Joe DOWNING (Etats-Unis, 1925)
Composition en bleu
1961, huile, 51 x 38"
- 25 Albert DUMOUCHEL (Canada, 1916)
Tourettes sur Loup
1960, pointe-sèche unique, 10 x 12"
Don de la Galerie Camille Hébert
- 26 Albert DUMOUCHEL
Le cheval à mille pattes
1964, huile, 24 x 36"
- 27 EQUIPO '57 (Espagne)
V.6
1962, composition lumineuse, 24 x 24"
- 28 Maurice ESTEVE (France, 1904)
Lignes, surfaces, couleurs
1957, lithographie, 19½ x 13½"
- 29 Sorel ETROG (Roumanie, 1933)
Mouvement enlacé
1964, bronze, 45"
- 30 Jean FAUTRIER (France, 1897)
Le mur
1964, eau-forte, 18½ x 25½"
- 31 Luis FEITO (Espagne, 1929)
No 442
1964, huile, 51 x 38"
- 32 Marcelle FERRON (Canada, 1924)
Composition
1964, gouache, 25½ x 19½"
- 33 Leonor FINI (Argentine, 1918)
Les fleurs du mal
1964, édition, 24 lithographies
- 34 Sam FRANCIS (Etats-Unis, 1923)
Noir vert bleu
1960, lithographie, 24½ x 35"
- 35 Johnny FRIEDLAENDER (Silésie, 1912)
La nuit
1948, épreuve unique aquarellée, 12 x 9"
- 36 Yves GAUCHER (Canada, 1934)
A Ni-ji-ba
1961, cuivre, 22 x 15"
- 37 Sindon GECIN (Canada, 1907)
Nature morte
1965, dessin à l'encre, 12 x 18"
- 38 Lise GERVAIS (Canada, 1933)
Au fil de l'albatre
1963, huile, 40 x 32"
- 39 Roland GIGUÈRE (Canada, 1929)
Archipels signalés
1958, édition, 7 lithographies
- 40 Yozo HAMAGUCHI (Japon, 1909)
La cerise
1963, gravure, 7½ x 10½"
Don de M. Claude Haefely
- 41 HAMISKY (Vietnam, 1943)
Diptyque
1964, encre, 25½ x 39½"
- 42 Shoichi HASEGAWA (Japon, 1938)
Soshun
1964, gravure, 13½ x 11"
- 43 Philippe HIQUILY (France, 1925)
Telle qu'elle même
1964, sculpture, 26½"
- 44 Jacques HURTUBISE (Canada, 1939)
Fanette
1965, huile, 60 x 68"
- 45 Louis JACQUE (Canada, 1919)
Soleil noir
1963, encre, 28 x 22"
- 46 Marcel JEAN (Canada, 1937)
Village d'été
1964, huile, 42 x 36"
- 47 Kenneth KEMBLE (Argentine, 1923)
Buenos Aires
1963, huile, 71 x 87"

- 48 John KORNER (Tchécoslovaquie, 1913)
Nature morte aux fleurs
1963-64, huile, 48 x 34"
- 49 Tomoshige KUSUNO (Japon, 1935)
Universo Na Flor
1964, huile, 35 x 27½"
- 50 Eva LANDORI (Hongrie, 1910)
Poèmes et gravures
1964, grande édition, 7 eaux-fortes
- 51 Berto LARDERA (Italie, 1911)
Forme-fonction dans l'espace No 1
1962, sculpture, 51"
- 52 Walter LEBLANC (Belgique, 1932)
Mobilo-static
1960-64, huile, 25½ x 32"
- 53 John LYMAN (Etats-Unis, 1886)
Sun Bathing 1
1955, huile, 25½ x 32"
Don de l'artiste
- 54 Marcelle MALTAIS (Canada, 1933)
KAMINIA
1963, huile, 55 x 79"
- 55 MARIE ANASTASIE (Canada, 1910)
Chanson de geste
1958, gouache et suite de 4 gravures
- 56 Georges MATHIEU (France, 1921)
Motif oriental
1963, encres de couleurs, 30 x 22"
Don du Dr et Madame Max Stern
- 57 Jean McEWEN (Canada, 1923)
A mauve ouvert
1964, huile, 50 x 50"
- 58 Mario MEROLA (Canada, 1933)
Composition murale
1964, relief, 39 x 54"
Don de l'artiste
- 59 Jean-Paul MOUSSEAU (Canada, 1927)
Composition lumineuse
1963, relief, 60 x 24"
- 60 Rudolf MUMPRECHT (Suisse, 1918)
Ovale
1960, monotype, 14 x 19"
- 61 Toni ONLEY (Angleterre, 1928)
Tri Block
1965, eau forte, 9 x 13"
- 62 Marta PAN (Hongrie, 1923)
La grande branche
1960, bronze, 47"
- 63 Anne PARE (Canada, 1938)
Blanc et noir
1965, collage et huile, 42 x 52"
- 64 David PARTRIDGE (Etats-Unis, 1919)
Medieval Configuration
1963, relief, 72 x 11"
- 65 Alfred PELLAN (Canada, 1906)
Trois yeux
1944, dessin, 24 x 19"
Don du Fond Gadoury-Robillard
- 66 Germain PERRON (Canada, 1942)
2 mai
1964, huile, 64 x 51"
- 67 Gaston PETIT (Canada, 1930)
Livre peint
1965, encres de couleurs
- 68 Roland PICHET (Canada, 1936)
L'eau et la pierre
1964, édition, 7 lithographies
Don du Fond Gadoury-Robillard
- 69 Roland PICHET
Misty
1962, cuivre, 10 x 10"
Don du fond Gadoury-Robillard
- 70 Louis QUILICI (France, 1920)
Soeur Camille et Soeur Stéphanie
1964, huile, 32 x 39"
- 71 Maurice RAYMOND (Canada, 1912)
Nocturnales
1962, gouache, 23 x 29"
Don de l'artiste
- 72 Jack REPPEN (Canada, 1933-1964)
Ancienne porte
1964, huile, 60 x 48"
- 73 Georges ROUAULT (France, 1871-1958)
La Crucifixion
1939, vitrail, 42 x 30"
- 74 Georges ROUAULT
Divertissement
1943, édition gravée
- 75 Robert SAVOIE (Canada, 1939)
Scarabées
1965, gravure, 13½ x 17½"
Don de l'artiste
- 76 Louise SCOTT (Canada, 1906)
La Saint Jean Baptiste
1965, huile, 44 x 58"
Don de M. Roland Dumais
- 77 Gord SMITH (Canada, 1937)
A figure
1963, sculpture, 44½"
- 78 Jeanne SPITERIS (Grèce, 1922)
Forme humaine
1964, bronze, 19"
- 79 Takao TANABE (Canada, 1926)
Souvenir
1962, collage, 24 x 48"
- 80 Antoni TAPIES (Espagne, 1923)
Vellut Granate
1963, huile, 64 x 64"
- 81 Audrey TAYLOR (Canada, 1903)
The owl boy
1963, sculpture, 17"
- 82 Juan Jose THARRATS (Espagne, 1918)
Nullius in verba
1961, huile, 26 x 32"
- 83 Gilbert THIBAUT (Canada, 1940)
Ombre oxydée
1964, encres, 11 x 12"
Don de l'artiste
- 84 Gérard TREMBLAY (Canada, 1924)
Cosmo-Notres No 8
1965, pastel, 17 x 17"
- 85 Yves TRUDEAU (Canada, 1930)
Homme révolté No 412
1964, sculpture, 36"
Don de l'artiste
- 86 Armand VAILLANCOURT (Canada, 1932)
Chêne-brulé
1963-64, sculpture, 80"
Don de l'artiste
- 87 Bernard VANIER (Canada, 1927)
Déroulement
1963, huile, 32 x 46"
Don de l'artiste
- 88 Arthur VILLENEUVE (Canada, 1914)
No 976
1965, huile, 30 x 40"
- 89 Monique VOYER (Canada, 1929)
Faille embrasée
1965, huile, 28" x 36"
Don de l'artiste
- 90 Edwin WENGER (Suisse, 1919)
No 58
1964, linogravure, 21 x 14"
- 91 York WILSON (Canada 1907)
Toccatà en orange
1964, gouache, 25 x 17"
- 92 ZAO WOU KI (Chine, 1920)
Signes sur fond bleu
1958, lithographie, 16 x 24"