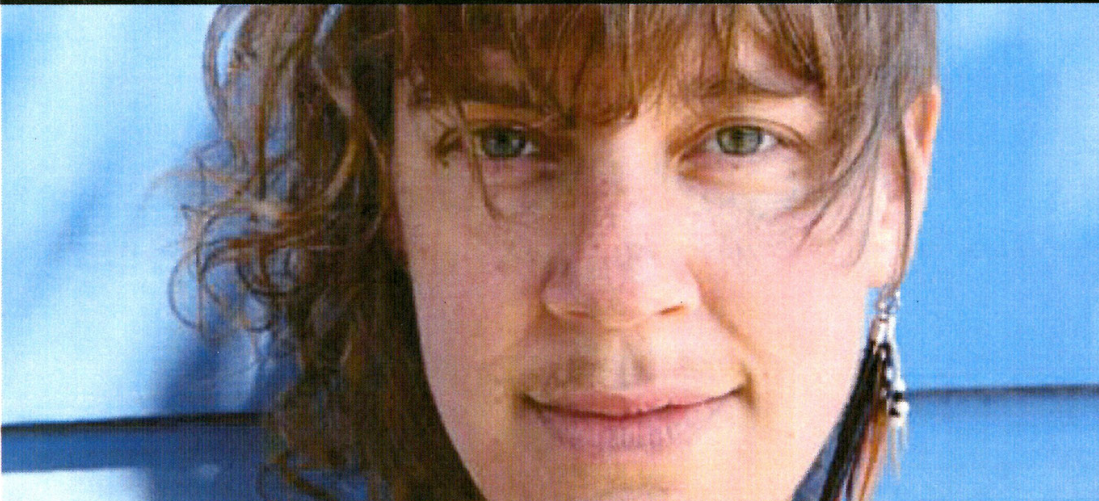


LES VENDREDIS NOCTURNES

Tout le Musée est ouvert
de 17 h à 21 h



TUNE-YARDS

02/10/09

PERFORMANCE 19 h



MUSÉE D'ART CONTEMPORAIN DE MONTRÉAL
Québec

www.macm.org

À l'occasion du Festival International de Musique POP Montréal, le Musée d'art contemporain de Montréal reçoit TUNE-YARDS ; remarquable projet musical de Merrill Garbus, une artiste d'exception originaire de Nouvelle-Angleterre, connue par plusieurs comme « l'artiste au ukulélé ». TUNE-YARDS a fait paraître son premier CD en août dernier, un album au son expansif qui marie la rudesse ingénieuse du Folk traditionnel à la sensibilité pop d'une sirène *rhythm and blues*, composé dans la plus pure tradition de l'esthétique DIY (*Do it yourself* ou en français, *Faites-le vous même*). L'artiste rentre tout juste d'une tournée en Europe avec Dirty Projectors.

EXPOSITIONS

BARS

Argent comptant seulement.
Bar dans la salle Beverley Webster Rolph pendant la performance.

RESTO

Le nouveau bistro Le Contemporain, situé au 1^{er} étage du Musée, est ouvert durant les Nocturnes. Table d'hôte 20 \$



La capacité de la salle est limitée.
La performance est retransmise en simultané sur deux écrans situés près du bar et à l'étage des expositions.